

提 要 分 析

壹、土地

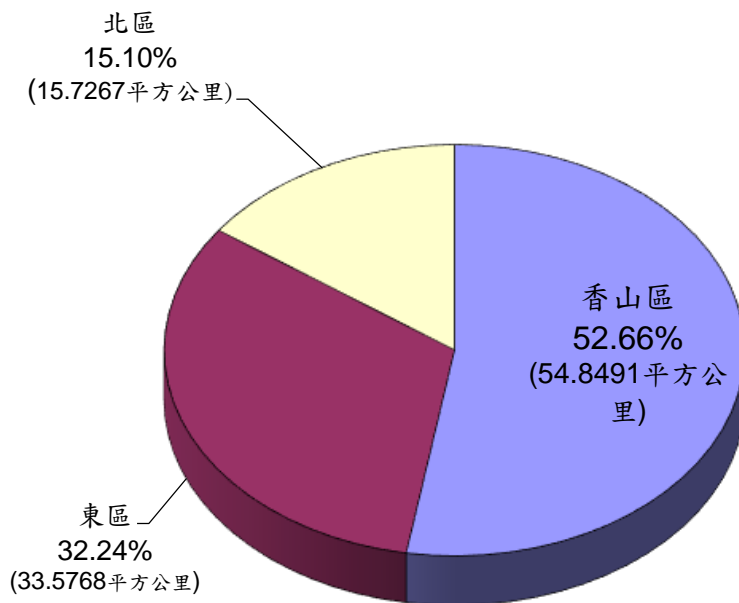
一、位置：

本區位於新竹市北部，東與東區，南與香山區接壤，北以頭前溪與新竹縣竹北市隔溪相對，西鄰台灣海峽，區內為平原地帶，是新竹市地區富庶之地帶。

二、土地面積：

全區土地面積為 15.7267 平方公里，佔全市土地面積 15.10%。

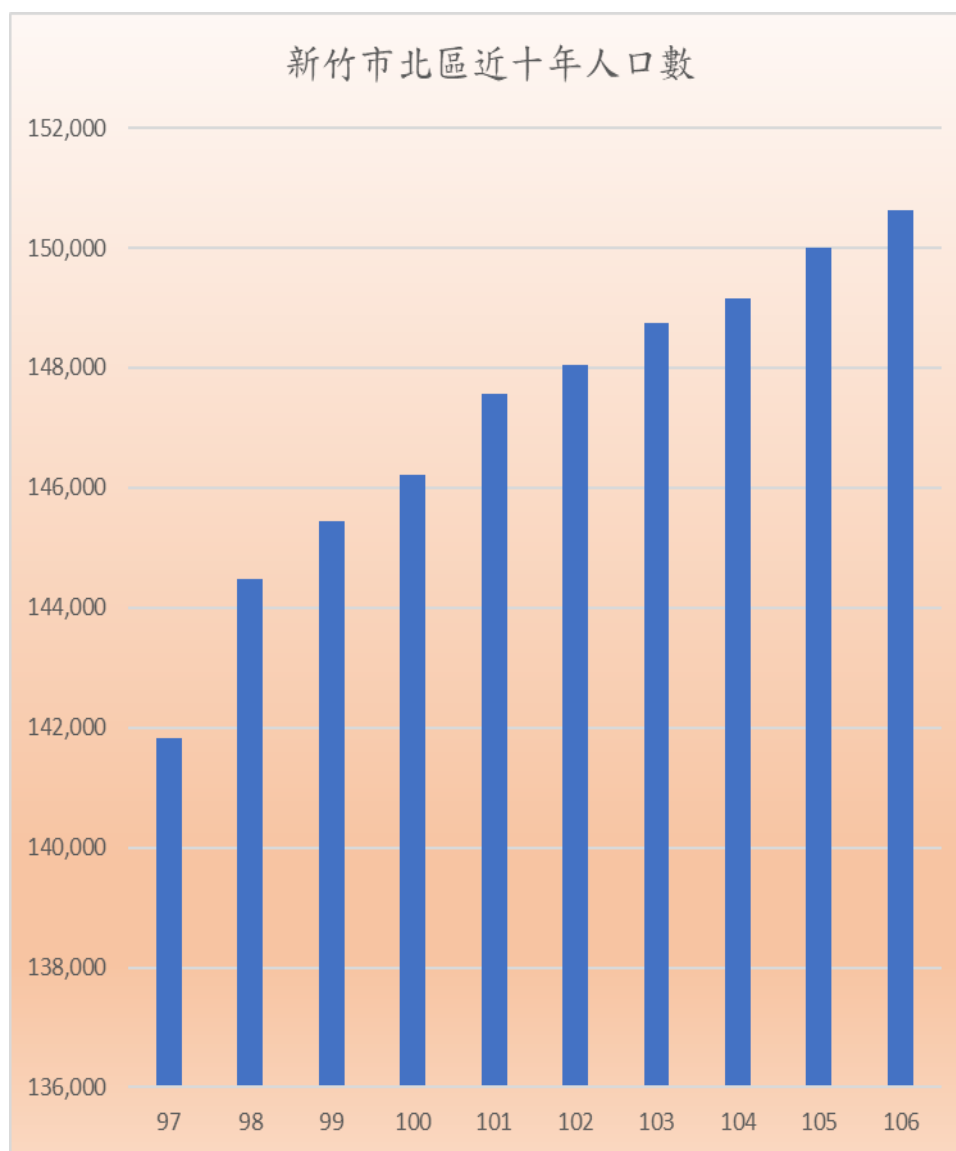
新竹市各區土地面積
民國106年底



貳、人口

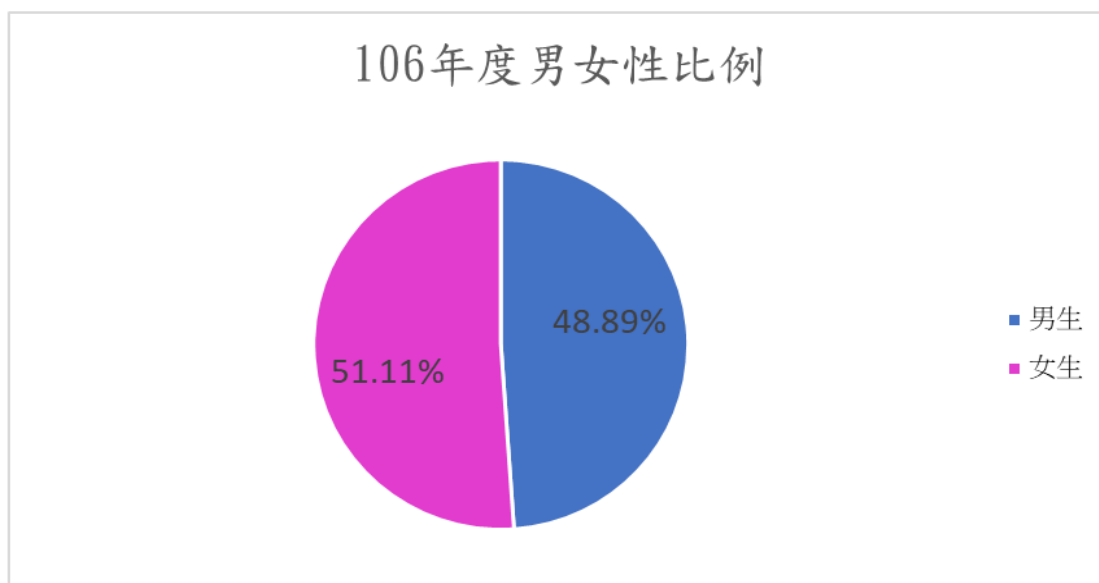
一、人口成長與密度

本區總人口，依據戶籍登記資料〈不包括外僑〉，民國 97 年底為 141,823 人，民國 106 年底增加為 150,636 人，在此十年間共增加 8,813 人，其增加率 6.22%，本區民國 106 年底每平方公里人口密度為 9,578.36 人，較上年底 9,537.47 人，增加 40.89 人。



二、男女人口比例：

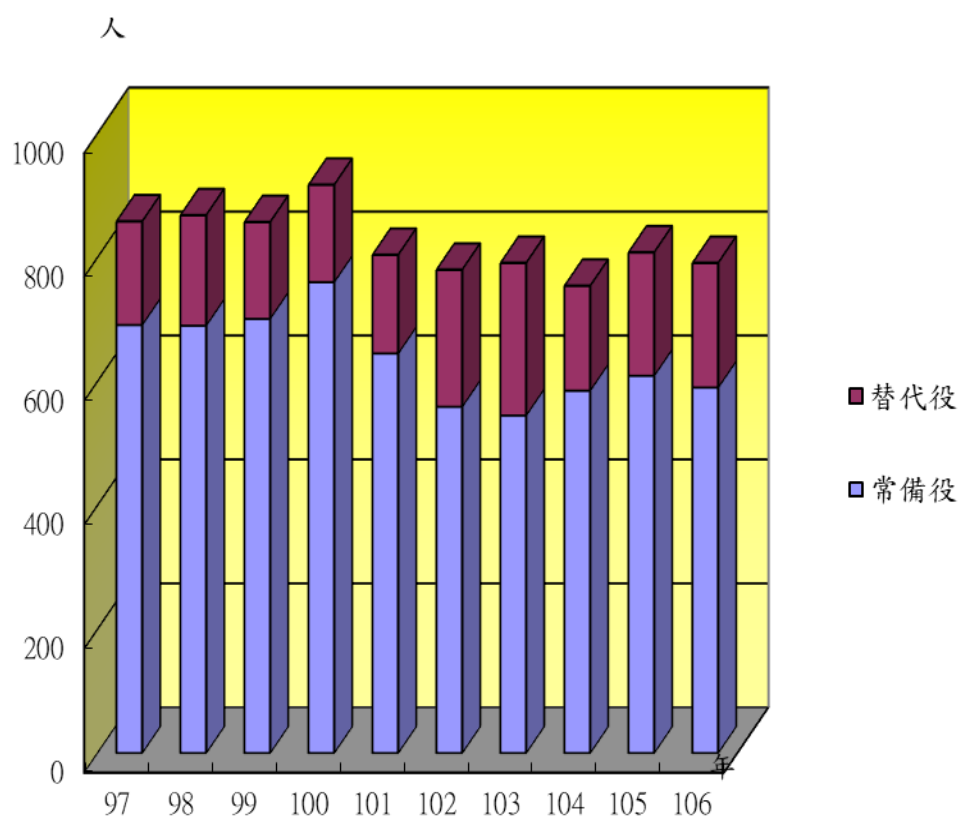
本區民國 106 年底男性 73,639 人，女性 76,997 人，女比男多 3,358 人，性比例為 95.64。



三、徵集人數：

本區徵集人數民國 97 年 858 人，由於科技發展、國防戰略與觀念轉變，民國 89 年兵役制度增列替代役兵種，將溢額兵員服務人群，發展潛能，提高人力資源的有效運用，民國 106 年徵集人數 791 人，其中常備役 590 人，替代役 201 人，較 105 年徵集人數減少 17 人。

新竹市北區歷年徵集人數比較表

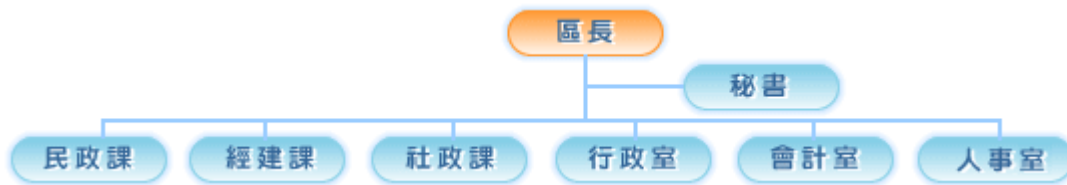


參、行政組織

一、

本所奉台灣省政府 79.9.5 七九府民一字第 92739 號函核准機關成立並於民國 79 年 11 月 1 日正式成立置有三課（民政課、經建課、兵役課）及會計員、人事管理員，辦理各項區政業務。於民國 89 年 2 月 25 日組織修編有三課（民政課、經建課、兵役課）二室（行政室、會計室）。於民國 93 年 7 月 1 日兵役課組織修編併入民政課，另新成立社政課。於民國 103 年 10 月 1 日將人事機構改設為人事室。

二、行政組織系統圖：



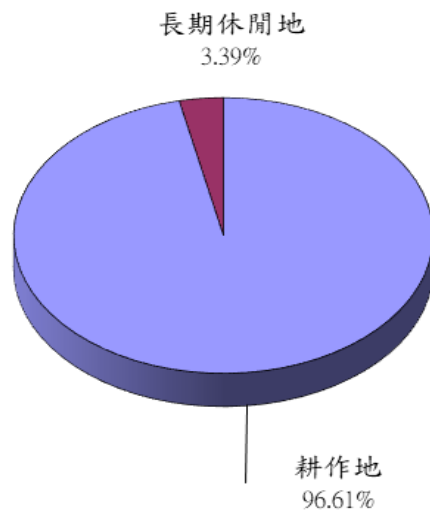
三、行政轄區：

本區行政轄內有西門、客雅、北門、士林、湳雅、南寮等六個聯里，包括 45 里，共 790 鄰組成。目前有 45 個社區發展協會，轄區有市立高中 1 所，私立高中 1 所，國中 5 所，市立國小 6 所、私立國小 1 所及國立新竹教育大學附設實驗小學。

肆、農 業

本區民國 105 年底耕地面積為 420.33 公頃，占本區土地總面積 26.73%，較上年底減少 0.01%。其中耕作地面積為 405.38 公頃，占耕地面積 96.44%，長期休閒地為 14.95 公頃，占 3.56%。

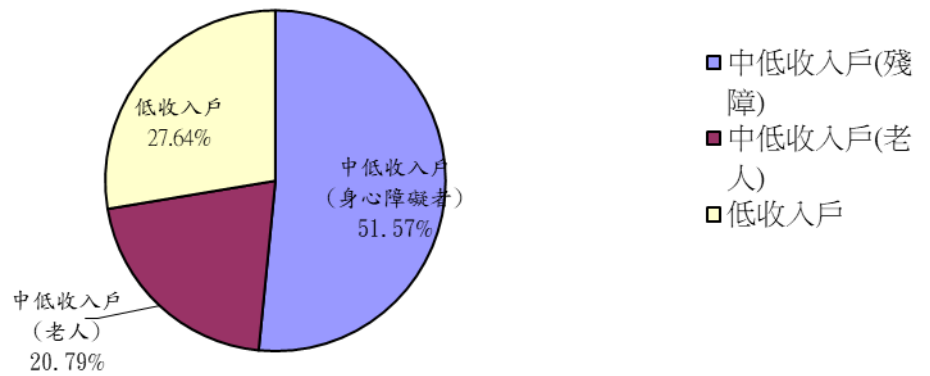
新竹市北區耕地面積使用情形
民國106年底



伍、社會福利

本區民國 106 年底低收入 5690 戶，中低收入戶的老人 471 人，中低收入戶身心障礙者 1,768 人，補助金額共計 161,146,709 元，低收入戶占 27.64%，中低收入戶的老人占 20.79%，中低收入戶身心障礙者占 51.57%。

新竹市北區社會福利補助經費 民國106年度



陸、 預決算

本區民國 106 年度歲出預算數為 130,013 千元，佔新竹市歲出預算 19,998,225 千元之 0.65%；決算數為 124,834 千元，佔本區預算數 96.02%。

千元

新竹市北區近十年預決算情形

