

提 要 分 析

壹、土地

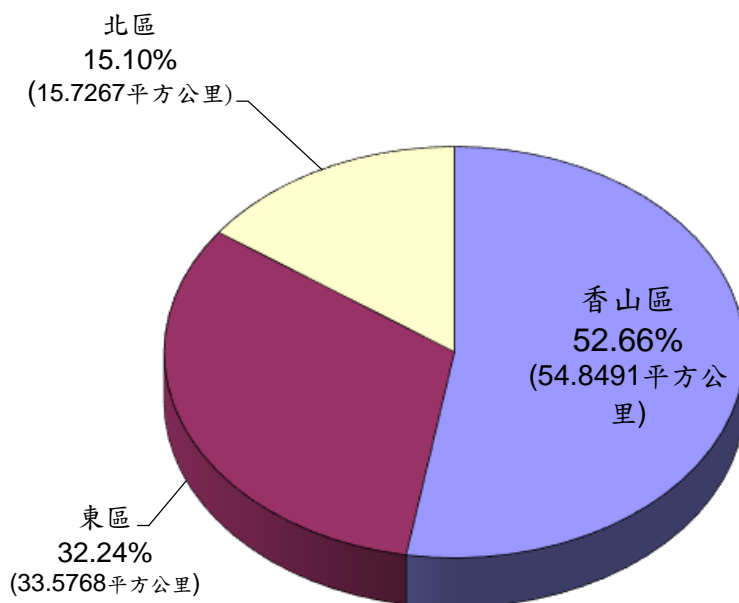
一、位置：

本區位於新竹市北部，東與東區，南與香山區接壤，北以頭前溪與新竹縣竹北市隔溪相對，西鄰台灣海峽，區內為平原地帶，是新竹市地區富庶之地帶。

二、土地面積：

全區土地面積為 15.7267 平方公里，佔全市土地面積 15.10%。

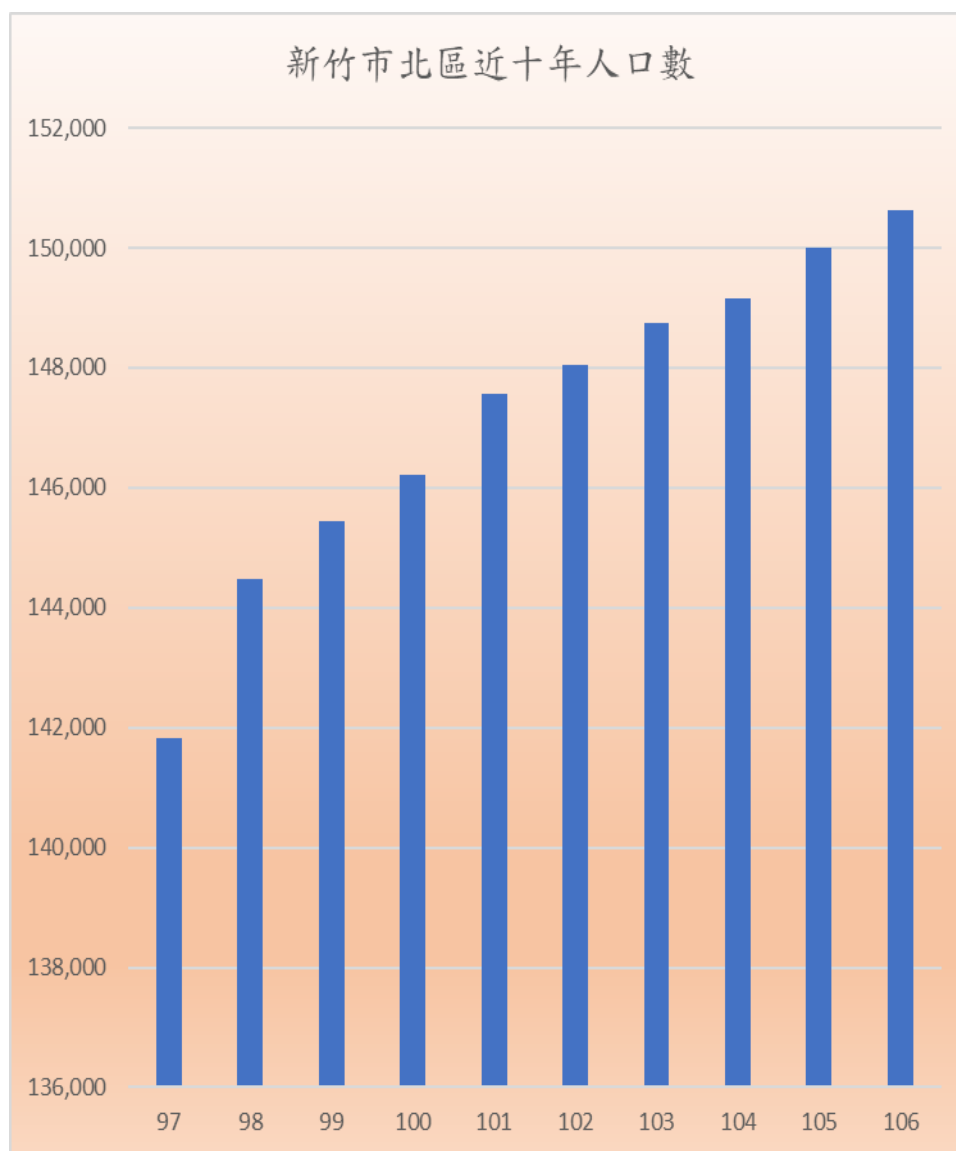
新竹市各區土地面積
民國106年底



貳、人口

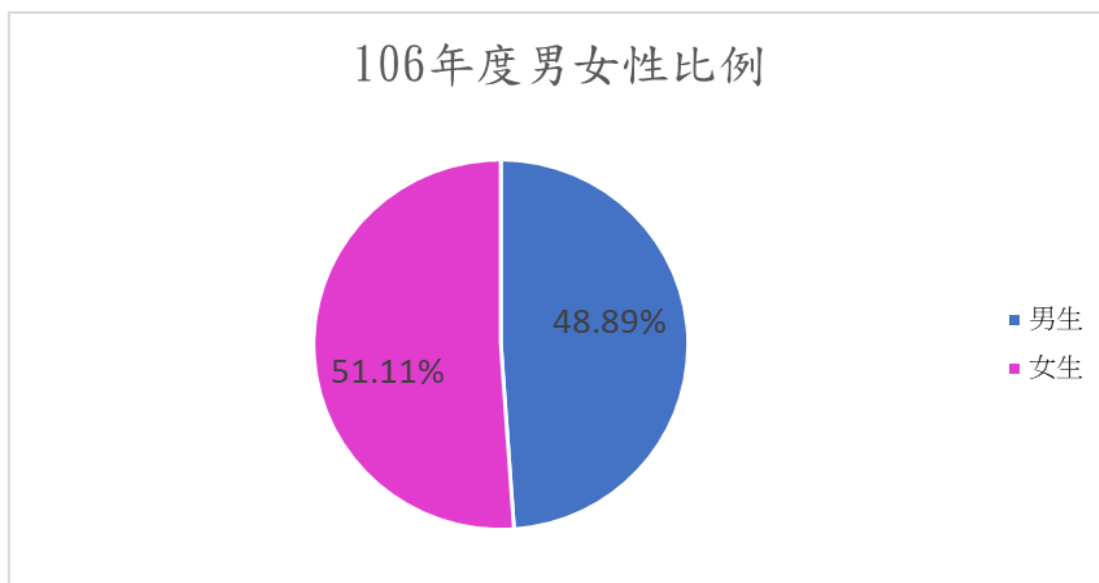
一、人口成長與密度

本區總人口，依據戶籍登記資料〈不包括外僑〉，民國 97 年底為 141,823 人，民國 106 年底增加為 150,636 人，在此十年間共增加 8,813 人，其增加率 6.22%，本區民國 106 年底每平方公里人口密度為 9,578.36 人，較上年底 9,537.47 人，增加 40.89 人。



二、男女人口比例：

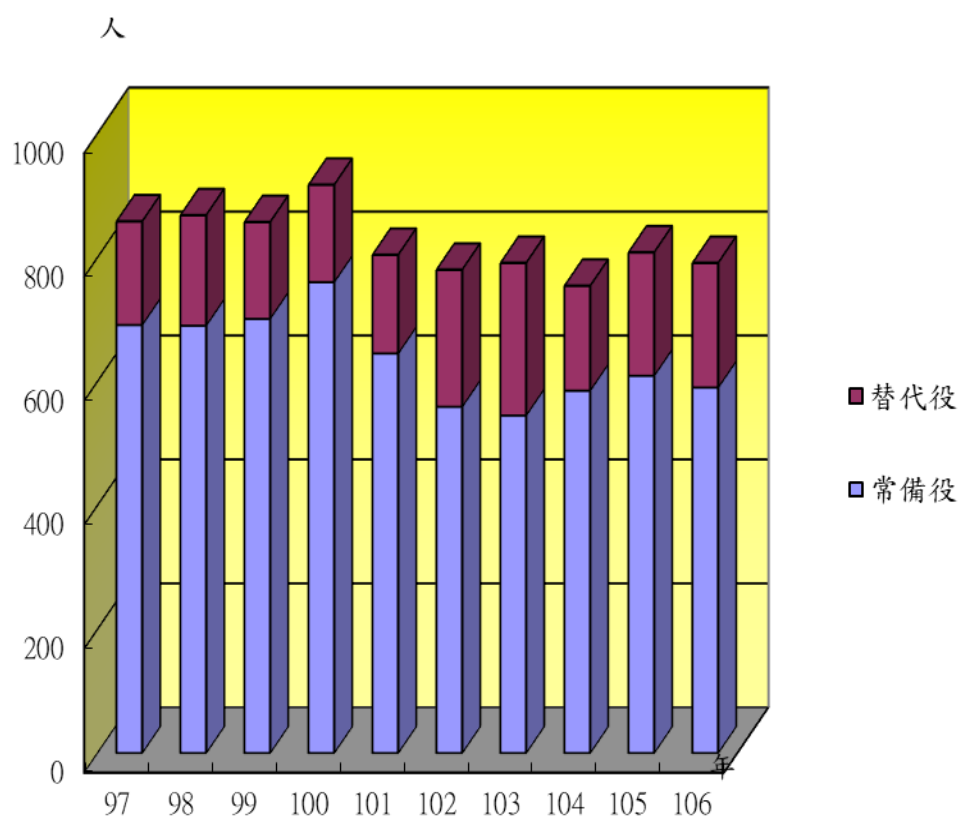
本區民國 106 年底男性 73,639 人，女性 76,997 人，女比男多 3,358 人，性比例為 95.64。



三、徵集人數：

本區徵集人數民國 97 年 858 人，由於科技發展、國防戰略與觀念轉變，民國 89 年兵役制度增列替代役兵種，將溢額兵員服務人群，發展潛能，提高人力資源的有效運用，民國 106 年徵集人數 791 人，其中常備役 590 人，替代役 201 人，較 105 年徵集人數減少 17 人。

新竹市北區歷年徵集人數比較表

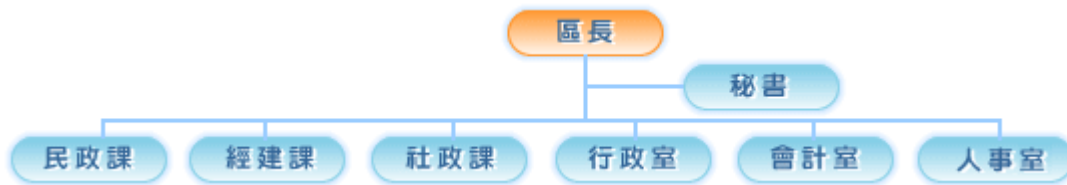


參、行政組織

一、

本所奉台灣省政府 79.9.5 七九府民一字第 92739 號函核准機關成立並於民國 79 年 11 月 1 日正式成立置有三課（民政課、經建課、兵役課）及會計員、人事管理員，辦理各項區政業務。於民國 89 年 2 月 25 日組織修編有三課（民政課、經建課、兵役課）二室（行政室、會計室）。於民國 93 年 7 月 1 日兵役課組織修編併入民政課，另新成立社政課。於民國 103 年 10 月 1 日將人事機構改設為人事室。

二、行政組織系統圖：



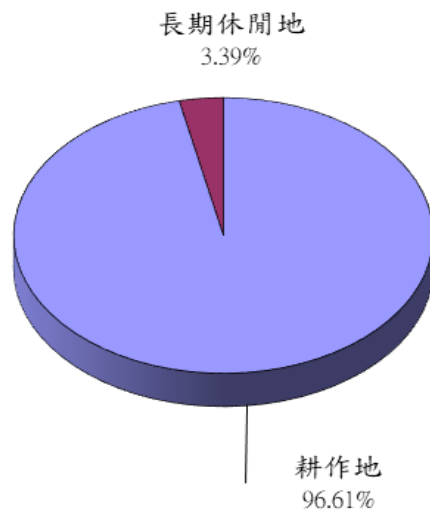
三、行政轄區：

本區行政轄內有西門、客雅、北門、士林、湳雅、南寮等六個聯里，包括 45 里，共 790 鄰組成。目前有 45 個社區發展協會，轄區有市立高中 1 所，私立高中 1 所，國中 5 所，市立國小 6 所、私立國小 1 所及國立新竹教育大學附設實驗小學。

肆、農 業

本區民國 105 年底耕地面積為 420.33 公頃，占本區土地總面積 26.73%，較上年底減少 0.01%。其中耕作地面積為 405.38 公頃，占耕地面積 96.44%，長期休閒地為 14.95 公頃，占 3.56%。

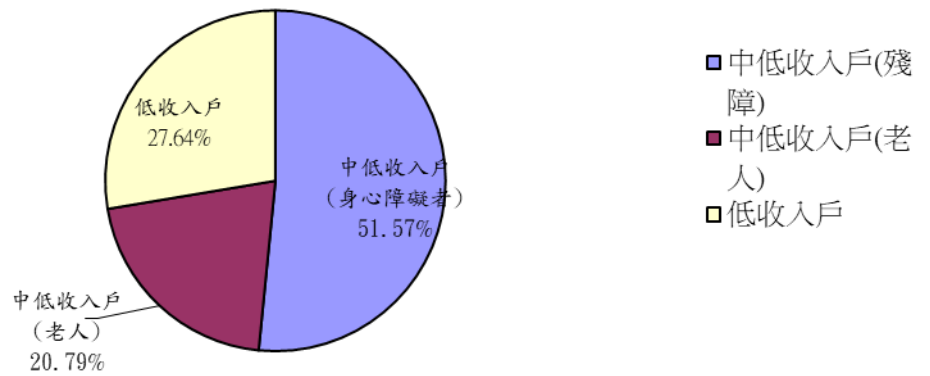
新竹市北區耕地面積使用情形
民國106年底



伍、社會福利

本區民國 106 年底低收入 5690 戶，中低收入戶的老人 471 人，中低收入戶身心障礙者 1,768 人，補助金額共計 161,146,709 元，低收入戶占 27.64%，中低收入戶的老人占 20.79%，中低收入戶身心障礙者占 51.57%。

新竹市北區社會福利補助經費 民國106年度

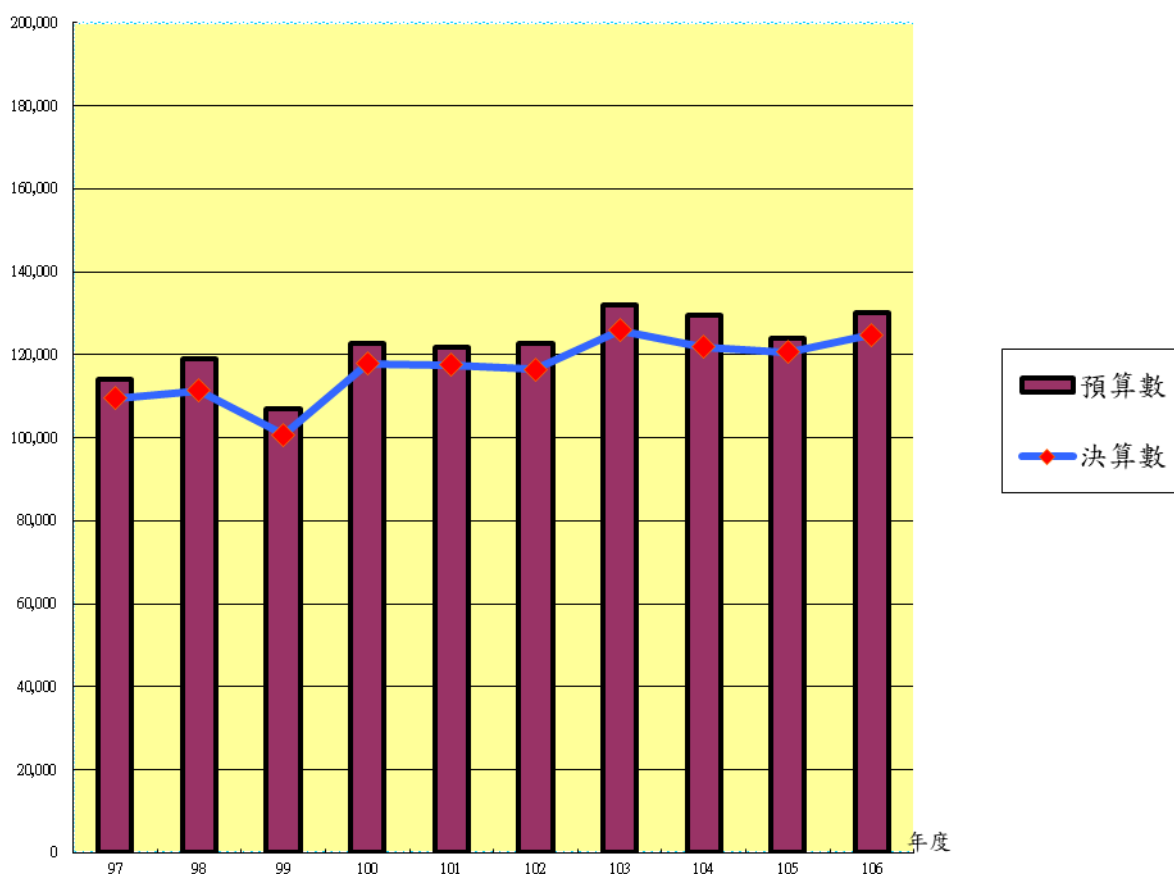


陸、 預決算

本區民國 106 年度歲出預算數為 130,013 千元，佔新竹市歲出預算 19,998,225 千元之 0.65%；決算數為 124,834 千元，佔本區預算數 96.02%。

千元

新竹市北區近十年預決算情形



1、新竹市北區現住戶數、人口密度及性比例

年底別	面積 (平方公里)	村里 (數)	鄰數 (鄰)	現住戶口	
				戶數	人口數(人)
				(戶)	合計
民國97年底	15.7267	44	811	47,743	141,823
民國98年底	15.7267	44	811	49,574	144,484
民國99年底	15.7267	44	811	50,612	145,441
民國100年底	15.7267	44	811	51,572	146,212
民國101年底	15.7267	44	821	52,629	147,561
民國102年底	15.7267	44	821	53,502	148,041
民國103年底	15.7267	45	808	54,350	148,753
民國104年底	15.7267	45	790	54,943	149,156
民國105年底	15.7267	45	790	55,828	149,993
民國106年底	15.7267	45	790	56,599	150,636

資料來源：依據新竹市統計年報編製

現住戶口		戶量 (人/戶)	人口密度 (每平方公里 人數)	性比例 (男/女)*100
人口數(人)				
男	女			
70,684	71,139	2.97	9,017.98	99.36
71,520	72,964	2.91	9,187.18	98.02
71,859	73,582	2.87	9,248.03	97.66
72,051	74,161	2.84	9,297.06	97.15
72,647	74,914	2.80	9,382.83	96.97
72,803	75,238	2.77	9,413.35	96.76
73,001	75,752	2.74	9,458.63	96.37
73,131	76,025	2.71	9,484.25	96.19
73,444	76,549	2.67	9,537.47	95.94
73,639	76,997	2.66	9,578.36	95.64

2、新竹市北區平地、山地原住民人數

年底別	總計			男女增減率%	
	合計	男	女	男	女
民國97年底	920	378	542	9.25	6.69
民國98年底	1012	438	574	15.87	5.90
民國99年底	1064	468	596	6.85	3.83
民國100年底	1112	496	616	5.98	3.36
民國101年底	1175	524	651	5.65	5.68
民國102年底	1237	534	703	1.91	7.99
民國103年底	1308	577	731	8.05	3.98
民國104年	1409	645	784	11.79	7.25
民國105年	1468	650	818	0.78	4.34
民國106年	1469	656	813	0.92	-0.61

資料來源：依據新竹市統計年報編製

單位：人

平地原住民		山地原住民	
男	女	男	女
205	237	173	305
233	254	205	320
237	263	231	333
264	275	232	341
274	296	250	355
276	317	258	386
308	334	269	397
347	365	298	419
348	385	302	433
347	386	309	427

3、新竹市北區徵集人數統計表

單位：人

年別	合計	增減比例%	常備役	替代役
民國97年	858	2.26	691	167
民國98年	868	1.17	690	178
民國99年	857	-1.27	701	156
民國100年	917	7.00	760	157
民國101年	804	-12.32	645	159
民國102年	780	-2.99	559	221
民國103年	791	1.41	545	246
民國104年	754	-4.68	585	169
民國105年	808	7.16	609	199
民國106年	791	-2.1	590	201

資料來源：依據本所民政課戶役政資訊系統編製

4、新竹市北區區公所員工總人數

單位：人

年底別	合計	增減 率%	簡任	薦任	委任	臨時	駕駛	技工	工友
			第10-14職等	第6-9職等	第1-5職等	人員			
民國97年底	72	-	-	27	27	14	1	1	2
民國98年底	74	0.03	-	32	22	16	1	1	2
民國99年底	74	-	-	32	22	16	1	1	2
民國100年底	70	-5.41	-	31	23	12	1	1	2
民國101年底	72	2.86	-	33	21	14	1	1	2
民國102年底	72	-	-	31	23	14	1	1	2
民國103年底	69	-4.17	-	29	22	14	1	1	2
民國104年底	70	1.45	-	29	25	12	1	1	2
民國105年底	65	-7.14	-	28	23	11	1	1	1
民國106年底	70	7.69	-	32	23	11	1	1	2

資料來源：依據本所人事資料編製

5、新竹市北區耕地面積

單位：公頃

年底別	總計	水田		旱田	
		面積	比率%	面積	比率%
民國97年底	538.45	528.07	98.07	10.38	1.93
民國98年底	537.25	527.18	98.13	10.07	1.87
民國99年底	537.12	527.05	98.13	10.07	1.87
民國100年底	525.20	515.13	98.08	10.07	1.92
民國101年底	443.72	433.65	97.73	10.07	2.27
民國102年底	426.77	417.70	97.87	9.07	2.13
年底別	總計	耕作地		長期休閒地	
		短期耕作地	長期耕作地		
民國103年底	427.00	407.00	4.00	15.00	
民國104年底	420.48	401.48	4.05	14.95	
民國105年底	420.33	401.05	4.33	14.95	
民國106年底	420.33	402.19	3.81	14.23	

資料來源：依據本所經建課1113-01-01-3表號編製

6、新竹市北區社區發展協會概況

年度別	社區數量(年底)		社區會員(年底)		實際使用經費 合計
	所	增減率(%)	人	增減率(%)	金額(元)
民國97年 度	41	-	5,079	2.9	12,271,095
民國98年 度	41	-	5,185	2.1	13,458,574
民國99年 度	41	-	4,287	-17.3	2,865,990
民國100年 度	44	7.32	4,389	2.38	6,500,355
民國101年 度	44	-	5,206	18.61	7,164,539
民國102年 度	44	-	5,206	-	6,054,625
民國103年 度	44	-	5,325	2.29	7,439,400
民國104年 度	45	2	5,530	3.85	7,150,567
民國105年 度	45	-	5,722	3.67	6,511,866
民國106年 度	45	-	5,980	4.50	6,770,915

資料來源：依據本所社政課1840-01-01-3表號編製

實際使用經費合計	政府補助款		社區自籌款	
	金額(元)	比率%	金額(元)	比率%
100	5,432,320	44.27	6,838,775	55.73
100	5,807,927	43.15	7,650,647	56.85
100	1,456,000	50.8	1,409,990	49.2
100	3,008,989	46.29	3,491,366	53.71
100	3,698,892	51.63	3,465,647	48.37
100	2,913,000	48.11	3,141,625	51.89
100	3,797,500	51.05	3,641,900	48.95
100	2,547,000	35.62	4,603,567	64.38
100	3,183,000	49.5	3,328,866	50.5
100	3,437,617	50.78	3,333,298	49.22

7、新竹市北區寺廟組織概況

單位：座

年底別	組織型態	合計	增減率%	道教	佛教	軒轅教	一貫教
民國97年底	已辦理財團登記	3	-	2	-	1	-
	未辦理財團登記	44	2.33	37	6	-	1
民國98年底	已辦理財團登記	3	-	2	-	1	-
	未辦理財團登記	45	2.27	38	6	-	1
民國99年底	已辦理財團登記	3	-	2	-	1	-
	未辦理財團登記	45	-	38	6	-	1
民國100年底	已辦理財團登記	3	-	2	-	1	-
	未辦理財團登記	47	4.44	40	6	-	1
民國101年底	已辦理財團登記	3	-	2	-	1	-
	未辦理財團登記	48	2.13	41	6	-	1
民國102年底	已辦理財團登記	3	-	2	-	1	-
	未辦理財團登記	48	-	41	6	-	1
民國103年底	已辦理財團登記	3	-	2	-	1	-
	未辦理財團登記	48	-	41	6	-	1
民國104年底	已辦理財團登記	4	33.33	2	1	1	-
	未辦理財團登記	48	-	42	5	-	1
民國105年底	已辦理財團登記	4	-	2	1	1	-
	未辦理財團登記	48	-	42	5	-	1
民國106年底	已辦理財團登記	4	-	2	1	1	-
	未辦理財團登記	48	-	42	5	-	1

資料來源：根據本所民政課3314-02-01-3表號編製

8、新竹市北區低收入戶統計表

年底別	合計			低收入戶		
	戶數	人數	全年補助金額 (元)	戶數	金額(元)	金額增減 比例%
民國97年底	408	1,928	120,555,900	408	22,968,900	43.8
民國98年底	406	2,047	138,873,059	406	33,844,829	47.4
民國99年底	586	2,064	138,076,081	586	34,565,301	2.12
民國100年底	606	2,120	144,890,192	606	38,576,092	11.6
民國101年底	667	2,210	183,047,276	667	51,707,096	34.04
民國102年底	646	2,293	180,940,768	646	50,199,668	-2.92
民國103年底	683	2,357	189,065,409	683	48,550,092	-3.29
民國104年底	706	2,435	192,323,715	706	48,925,812	0.77
民國105年底	710	2,414	201,780,773	710	48,552,729	-0.76
民國106年底	752	2,643	201,863,069	752	44,501,240	-8.34

資料來源：依據本所社政課提供資料

中低收入戶老人補助			中低收入戶身心障礙者補助		
人數	金額(元)	金額增減 比例%	人數	金額(元)	金額增減 比例%
494	32,787,000	-2.4	1,434	64,800,000	9.5
479	32,544,000	-0.7	1,568	72,484,230	11.9
462	29,887,000	-8.16	1,602	73,623,780	1.57
459	28,404,000	-4.96	1,661	77,910,100	5.82
444	33,710,400	18.68	1,766	97,629,780	25.31
446	27,280,800	-19.07	1,847	103,460,300	5.97
465	35,416,800	29.82	1,892	105,098,517	1.58
485	35,913,600	1.40	1,950	107,484,303	2.27
494	38,429,731	7.01	1,920	114,798,313	6.08
511	40,344,456	4.98	2,132	117,017,373	1.93

9、新竹市北區區公所經費執行情形

年度別	預算來源別	預算數		決算數	
				當年度支付實現數	
		金額	百分比	金額	百分比
民國97年度	公務預算	113,944	100	109,560	96.15
	代辦經費	52,776	100	51,403	97.40
民國98年度	公務預算	119,078	100	109,054	91.58
	代辦經費	78,261	100	75,179	96.06
民國99年度	公務預算	106,842	100	98,743	92.42
	代辦經費	56,281	100	56,007	99.51
民國100年度	公務預算	122,639	100	112,648	91.85
	代辦經費	49,205	100	46,424	94.35
民國101年度	公務預算	121,893	100	117,594	96.47
	代辦經費	46,625	100	45,392	97.36
民國102年度	公務預算	122,771	100	116,377	94.79
	代辦經費	46,679	100	44,689	95.74
民國103年度	公務預算	131,864	100	125,855	95.44
	代辦經費	66,917	100	66,575	99.49
民國104年度	公務預算	129,513	100	117,278	90.55
	代辦經費	56,369	100	52,339	92.85
民國105年度	公務預算	123,763	100	120,223	97.14
	代辦經費	55,725	100	53,533	96.07
民國106年度	公務預算	130,013	100	119,943	92.25
	代辦經費	55,429	100	49,397	89.12

資料來源：根據本所單位決算資料編列

單位：千元；%

決算數		剩餘數	
保留數			
金額	百分比	金額	百分比
-	-	4,384	3.85
-	-	1,373	2.60
2232	1.87	7,792	6.55
-	-	3,082	3.94
1,938	1.80	6,161	5.78
-	-	274	0.49
5,135	4.19	4,856	3.96
-	-	2,781	5.65
-	-	4,299	3.53
-	-	1,233	2.64
-	-	6,394	5.21
-	-	1,990	4.26
-	-	6,009	4.56
-	-	342	0.51
4620	3.57	7,615	5.88
-	-	4,030	7.15
434	0.35	3,106	2.51
-	-	2,192	3.93
4891	3.76	5,179	3.99
-	-	6,032	10.88