

提 要 分 析

壹、土地

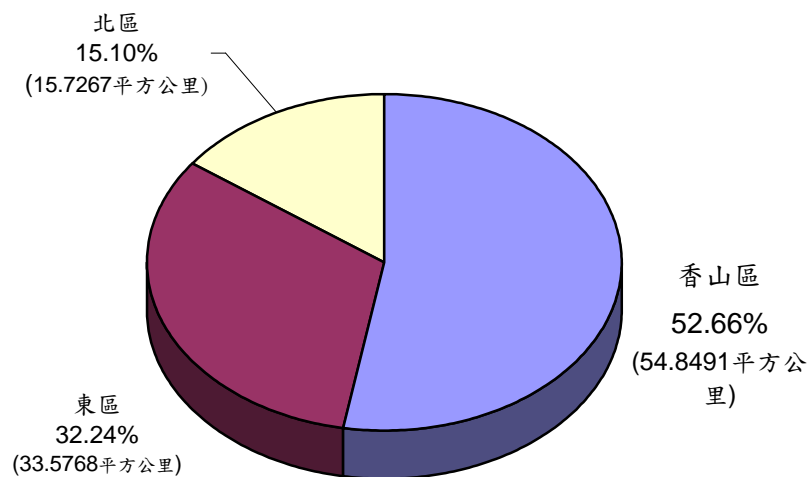
一、位置：

本區位於新竹市北部，東與東區，南與香山區接壤，北以頭前溪與新竹縣竹北市隔溪相對，西鄰台灣海峽，區內為平原地帶，是新竹市地區富庶之地帶。

二、土地面積：

全區土地面積為 15.7267 平方公里，佔全市土地面積 15.10%。

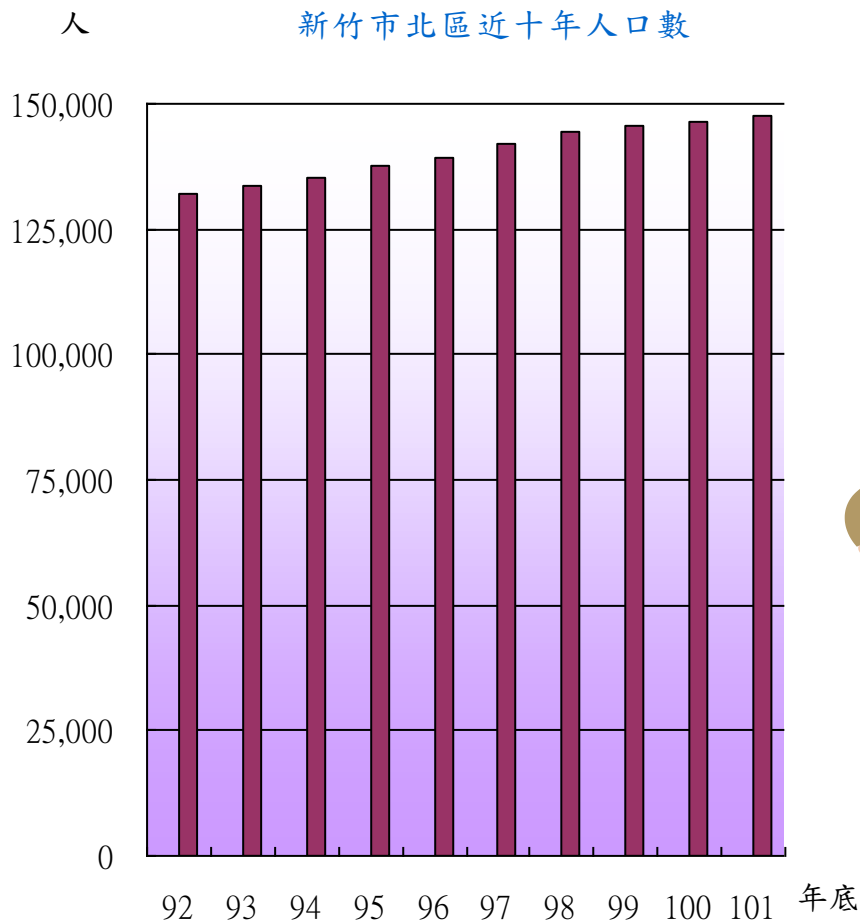
新竹市各區土地面積
民國101年底



貳、人口

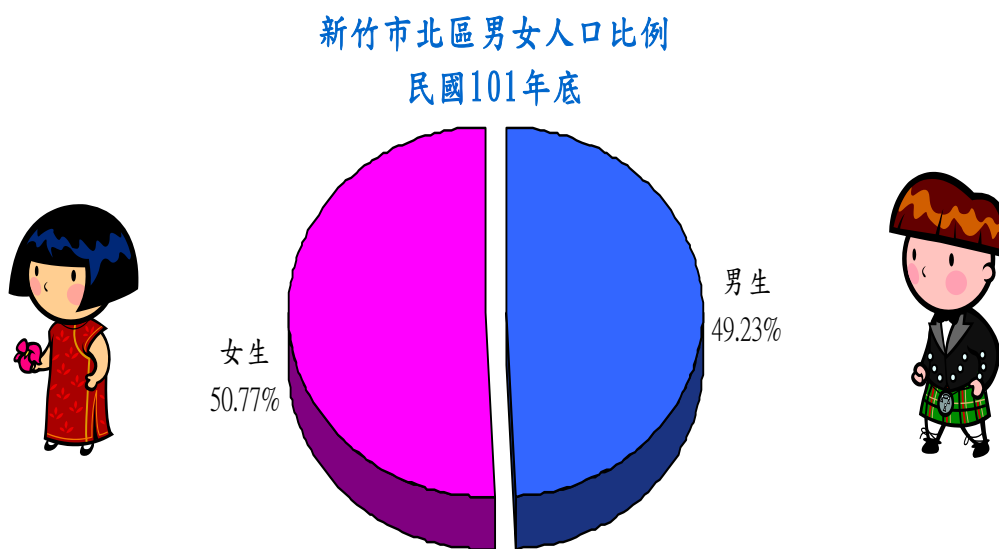
一、人口成長與密度

本區總人口，依據戶籍登記資料〈不包括外僑〉，民國 92 年底為 131,919 人，民國 101 年底增加為 147,561 人，在此十年間共增加 15,642 人，其增加率 11.86%，本區民國 101 年底每平方公里人口密度為 9,382.83 人，較上年底 9,297.06 人，增加 85.77 人。



二、男女人口比例：

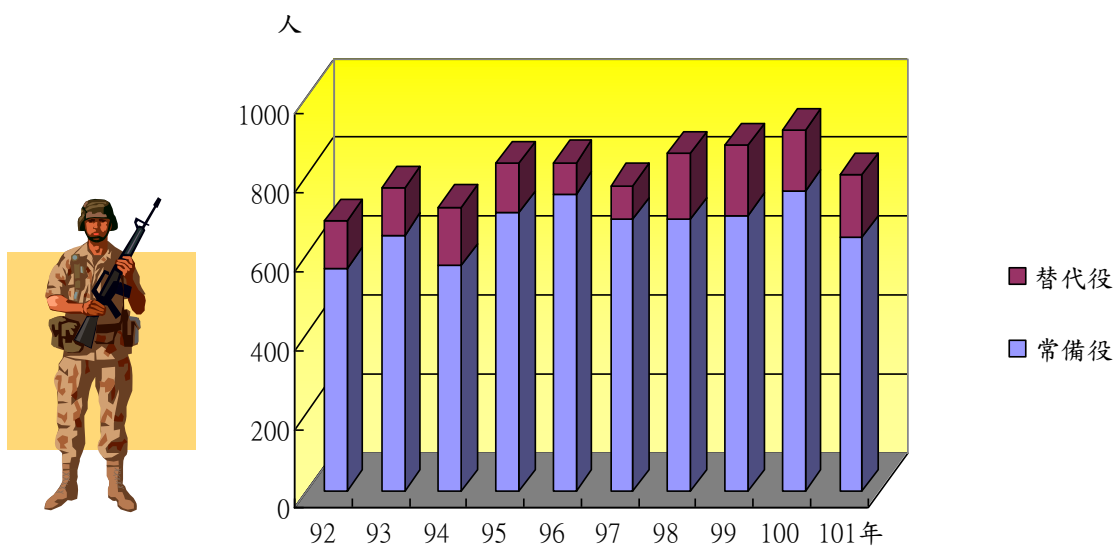
本區民國 101 年底男性 72,647 人，女性 74,914 人，女比男多 2,267 人，性比例為 96.97。



三、徵集人數：

本區徵集人數民國 92 年 685 人，由於科技發展、國防戰略與觀念轉變，民國 89 年兵役制度增列替代役兵種，將溢額兵員服務人群，發展潛能，提高人力資源的有效運用，民國 101 年徵集人數 804 人，其中常備役 645 人，替代役 159 人，較 100 年徵集人數減少 113 人。

新竹市北區歷年徵集人數比較表

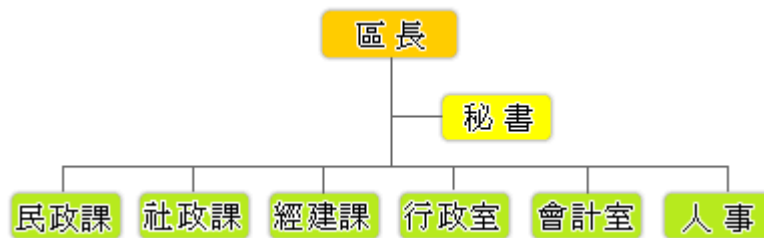


參、行政組織

一、

本所奉台灣省政府 79.9.5 七九府民一字第 92739 號函核准機關成立並於民國 79 年 11 月 1 日正式成立置有三課（民政課、經建課、兵役課）及會計員、人事管理員，辦理各項區政業務。於民國 89 年 2 月 25 日組織修編有三課（民政課、經建課、兵役課）二室（行政室、會計室）。於民國 93 年 7 月 1 日兵役課組織修編併入民政課，另新成立社政課。

二、行政組織系統圖：



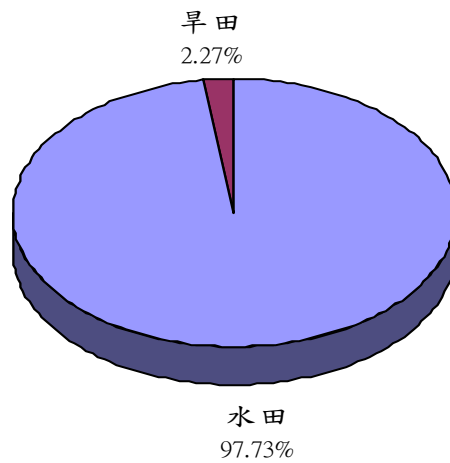
三、行政轄區：

本區行政轄內有西門、客雅、北門、士林、浦雅、南寮等六個聯里，包括 44 里，共 811 鄰組成。目前有 44 個社區發展協會，轄區有市立高中 1 所，私立高中 1 所，國中 5 所，市立國小 6 所、私立國小 1 所及國立新竹教育大學附設實驗小學。

肆、農 業

本區民國 101 年底耕地面積為 443.72 公頃，占本區土地總面積 28.21%，較上年底減少 15.51%。其中水田面積為 433.65 公頃，占耕地面積 97.73%，旱田為 10.07 公頃，占 2.27%。

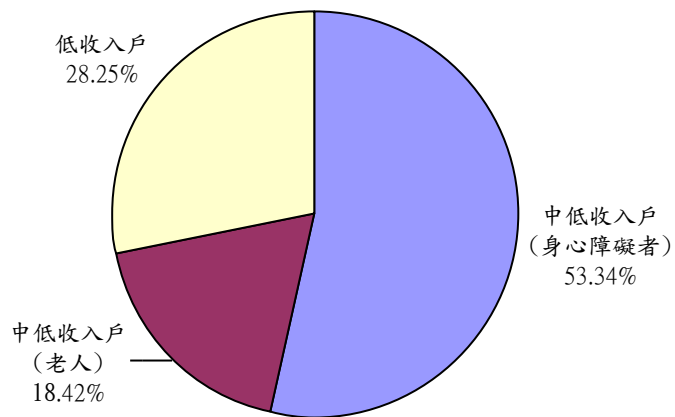
新竹市北區耕地面積使用情形
民國 101 年底



伍、社會福利

本區民國 101 年底低收入戶 667 戶，中低收入戶的老人 444 人，中低收入戶身心障礙者 1,766 人，補助金額共計 183,047,276 元，低收入戶占 28.25%，中低收入戶的老人占 18.42%，中低收入戶身心障礙者占 53.34%。

新竹市北區社會福利補助經費
民國101年度

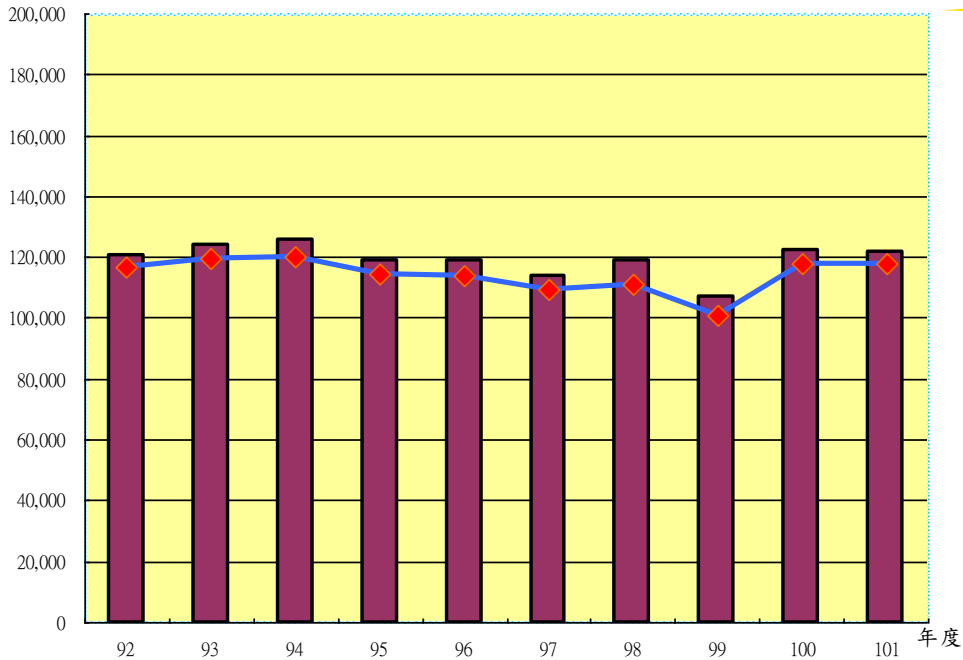


陸、預決算

本區民國 101 年度歲出預算數為 121,893 千元，佔新竹市歲出預算 18,283,170 千元之 0.6667%；決算數為 117,594 千元，佔本區預算數 96.47%。

千元

新竹市北區近十年預決算情形



1、新竹市北區現住戶數、人口密度及性比例

年底別	面積 (平方公里)	村里 (數)	鄰數 (鄰)	現住戶口	
				戶數 (戶)	人口數(人)
					合計
民國92年底	15.7267	44	769	42,436	131,919
民國93年底	15.7267	44	797	43,514	133,497
民國94年底	15.7267	44	797	44,480	135,275
民國95年底	15.7267	44	797	45,472	137,630
民國96年底	15.7267	44	811	46,365	139,039
民國97年底	15.7267	44	811	47,743	141,823
民國98年底	15.7267	44	811	49,574	144,484
民國99年底	15.7267	44	811	50,612	145,441
民國100年底	15.7267	44	811	51,572	146,212
民國101年底	15.7267	44	821	52,629	147,561

資料來源：依據新竹市統計要覽編製

現住戶口		戶量 (人/戶)	人口密度 (每平方公里 人數)	性比例 (男/女)*100
人口數(人)				
男	女			
67,112	64,807	3.49	8,377.22	103.56
67,579	65,918	3.07	8,488.56	102.52
68,141	67,134	3.04	8,601.61	101.50
69,027	68,603	3.03	8,751.36	100.62
69,470	69,569	3.00	8,840.95	99.86
70,684	71,139	2.97	9,017.98	99.36
71,520	72,964	2.91	9,187.18	98.02
71,859	73,582	2.87	9,248.03	97.66
72,051	74,161	2.84	9,297.06	97.15
72,647	74,914	2.80	9,382.83	96.97

2、新竹市北區平地、山地原住民人數

年底別	總計			男女增減率%	
	合計	男	女	男	女
民國92年底	648	256	392	4.49	11.68
民國93年底	739	282	457	10.16	16.58
民國94年底	763	296	467	4.96	2.19
民國95年底	805	328	477	10.81	2.14
民國96年底	854	346	508	5.49	6.50
民國97年底	920	378	542	9.25	6.69
民國98年底	1012	438	574	15.87	5.90
民國99年底	1064	468	596	6.85	3.83
民國100年底	1112	496	616	5.98	3.36
民國101年底	1175	524	651	5.65	5.68

資料來源：依據新竹市統計要覽編製

單位：人

平地原住民		山地原住民	
男	女	男	女
136	171	120	221
145	190	137	267
148	201	148	266
170	211	158	266
183	217	163	291
205	237	173	305
233	254	205	320
237	263	231	333
264	275	232	341
274	296	250	355

3、新竹市北區徵集人數統計表

單位：人

年別	合計	增減比例%	常備役	替代役
民國92年	685	-3.39	566	119
民國93年	798	16.50	650	148
民國94年	700	-12.28	573	127
民國95年	785	12.14	706	79
民國96年	839	6.88	755	84
民國97年	858	2.26	691	167
民國98年	868	1.17	690	178
民國99年	857	-1.27	701	156
民國100年	917	7.00	760	157
民國101年	804	-12.32	645	159

資料來源：依據本所民政課戶役政資訊系統編製

4、新竹市北區區公所員工總人數

單位：人

年底別	合計	增減 率%	簡任	薦任	委任	臨時 人員	駕駛	技工	工友
			第10-14職等	第6-9職等	第1-5職等				
民國92年底	69	-	-	27	27	11	1	1	2
民國93年底	72	4.35	-	27	26	15	1	1	2
民國94年底	72	-	-	25	29	14	1	1	2
民國95年底	71	-1.39	-	26	27	14	1	1	2
民國96年底	72	1.41	-	27	27	14	1	1	2
民國97年底	72	-	-	27	27	14	1	1	2
民國98年底	74	0.03	-	32	22	16	1	1	2
民國99年底	74	-	-	32	22	16	1	1	2
民國100年底	70	-5.41	-	31	23	12	1	1	2
民國101年底	72	2.86	-	33	21	14	1	1	2

資料來源：依據本所人事資料編製

5、新竹市北區耕地面積

單位：公頃

年底別	合計	水田		旱田	
		面積	比率%	面積	比率%
民國92年底	573.25	559.70	97.64	13.55	2.36
民國93年底	565.42	551.94	97.62	13.48	2.38
民國94年底	565.42	551.94	97.62	13.48	2.38
民國95年底	557.64	545.54	97.83	12.10	2.17
民國96年底	543.21	532.07	97.95	11.14	2.05
民國97年底	538.45	528.07	98.07	10.38	1.93
民國98年底	537.25	527.18	98.13	10.07	1.87
民國99年底	537.12	527.05	98.13	10.07	1.87
民國100年底	525.20	515.13	98.08	10.07	1.92
民國101年底	443.72	433.65	97.73	10.07	2.27

資料來源：根據新竹市統計要覽編製

6、新竹市北區社區發展協會概況

年度別	社區數量(年底)		社區會員(年底)		實際使用經費 合計
	所	增減率(%)	人	增減率(%)	金額(元)
民國92年 度	34	6.25	3,193	5.73	9,646,233
民國93年 度	35	2.94	3,478	8.93	10,561,750
民國94年 度	36	2.86	3,906	12.31	13,861,468
民國95年 度	40	11.11	4,814	23.25	12,815,370
民國96年 度	41	2.50	4,936	2.53	13,269,771
民國97年 度	41	-	5,079	2.9	12,271,095
民國98年 度	41	-	5,185	2.1	13,458,574
民國99年 度	41	-	4,287	-17.3	2,865,990
民國100年 度	44	7.32	4,389	2.38	6,500,355
民國101年 度	44	-	5,206	18.61	7,164,539

資料來源：依據本所社政課1840-01-01-3表號編製

實際使用經費合計	政府補助款		社區自籌款	
	金額(元)	比率%	金額(元)	比率%
100	4,716,500	48.89	4,929,733	51.11
100	5,761,042	54.55	4,800,708	45.45
100	7,763,689	56.01	6,097,779	43.99
100	6,393,777	49.89	6,421,593	50.11
100	6,963,156	52.47	6,306,615	47.53
100	5,432,320	44.27	6,838,775	55.73
100	5,807,927	43.15	7,650,647	56.85
100	1,456,000	50.8	1,409,990	49.2
100	3,008,989	46.29	3,491,366	53.71
100	3,698,892	51.63	3,465,647	48.37

7、新竹市北區寺廟組織概況

單位：座

年底別	組織型態	合計	增減率%	道教	佛教	軒轅教	一貫教
民國92年底	已辦理財團登記	3	-	2	-	1	-
	未辦理財團登記	41	2.50	34	6	-	1
民國93年底	已辦理財團登記	3	-	2	-	1	-
	未辦理財團登記	42	2.44	35	6	-	1
民國94年底	已辦理財團登記	3	-	2	-	1	-
	未辦理財團登記	42	-	35	6	-	1
民國95年底	已辦理財團登記	3	-	2	-	1	-
	未辦理財團登記	42	-	35	6	-	1
民國96年底	已辦理財團登記	3	-	2	-	1	-
	未辦理財團登記	43	2.38	36	6	-	1
民國97年底	已辦理財團登記	3	-	2	-	1	-
	未辦理財團登記	44	2.33	37	6	-	1
民國98年底	已辦理財團登記	3	-	2	-	1	-
	未辦理財團登記	45	2.27	38	6	-	1
民國99年底	已辦理財團登記	3	-	2	-	1	-
	未辦理財團登記	45	-	38	6	-	1
民國100年底	已辦理財團登記	3	-	2	-	1	-
	未辦理財團登記	47	4.44	40	6	-	1
民國101年底	已辦理財團登記	3	-	2	-	1	-
	未辦理財團登記	48	2.13	41	6	-	1

資料來源：根據本所民政課3314-02-01-3表號編製

8、新竹市北區低收入戶統計表

年底別	合計			低收入戶		
	戶數	人數	全年補助金額 (元)	戶數	金額(元)	金額增減 比例%
民國92年底	226	1,630	74,343,400	226	1,283,400	-83.6
民國93年底	269	1,664	96,892,600	269	11,745,600	815.2
民國94年底	293	1,681	95,012,000	293	11,459,000	-2.4
民國95年底	292	1,655	101,983,400	292	13,848,400	20.9
民國96年底	313	1,787	108,755,400	313	15,973,400	15.3
民國97年底	408	1,928	120,555,900	408	22,968,900	43.8
民國98年底	406	2,047	138,873,059	406	33,844,829	47.4
民國99年底	586	2,064	138,076,081	586	34,565,301	2.12
民國100年底	606	2,120	144,890,192	606	38,576,092	11.6
民國101年底	667	2,210	183,047,276	667	51,707,096	34.04

資料來源：依據本所社政課提供資料

中低收入戶老人補助			中低收入戶身心障礙者補助		
人數	金額(元)	金額增減 比例%	人數	金額(元)	金額增減 比例%
732	42,303,000	-5.1	898	30,757,000	8.9
663	40,059,000	-5.3	1,001	45,088,000	46.6
577	38,106,000	-4.8	1,104	45,447,000	0.8
526	33,726,000	-11.5	1,129	54,409,000	19.7
501	33,585,000	-0.4	1,286	59,197,000	8.8
494	32,787,000	-2.4	1,434	64,800,000	9.5
479	32,544,000	-0.7	1,568	72,484,230	11.9
462	29,887,000	-8.16	1,602	73,623,780	1.57
459	28,404,000	-4.96	1,661	77,910,100	5.82
444	33,710,400	18.68	1,766	97,629,780	25.31

9、新竹市北區區公所經費執行情形

年度別	預算來源別	預算數		決算數	
				當年度支付實現數	
		金額	百分比	金額	百分比
民國92年度	公務預算	120,791	100	112,952	93.51
	代辦經費	69,668	100	58,242	83.60
民國93年度	公務預算	124,265	100	119,794	96.40
	代辦經費	89,000	100	81,734	91.84
民國94年度	公務預算	125,998	100	120,341	95.51
	代辦經費	54,219	100	52,304	96.47
民國95年度	公務預算	119,154	100	114,550	96.14
	代辦經費	48,433	100	46,199	95.39
民國96年度	公務預算	119,207	100	114,129	95.74
	代辦經費	60,023	100	53,505	89.14
民國97年度	公務預算	113,944	100	109,560	96.15
	代辦經費	52,776	100	51,403	97.40
民國98年度	公務預算	119,078	100	109,054	91.58
	代辦經費	78,261	100	75,179	96.06
民國99年度	公務預算	106,842	100	98,743	92.42
	代辦經費	56,281	100	56,007	99.51
民國100年度	公務預算	122,639	100	112,648	91.85
	代辦經費	49,205	100	46,424	94.35
民國101年度	公務預算	121,893	100	117,594	96.47
	代辦經費	46,625	100	45,392	97.36

資料來源：根據本所單位決算資料編列

單位：千元；%

決算數		剩餘數	
保留數			
金額	百分比	金額	百分比
3,870	3.20	3,968	3.29
-	-	11,426	16.40
-	-	4,471	3.60
-	-	7,267	8.16
-	-	5,657	4.49
-	-	1,915	3.53
-	-	4,604	3.86
-	-	2,234	4.61
-	-	5,078	4.26
-	-	6,518	10.86
-	-	4,384	3.85
-	-	1,373	2.60
2232	1.87	7,792	6.55
-	-	3,082	3.94
1,938	1.80	6,161	5.78
-	-	274	0.49
5,135	4.19	4,856	3.96
-	-	2,781	5.65
-	-	4,299	3.53
-	-	1,233	2.64